



CAI
VA
BLOCK
PAVING
murature

Armonia nel costruire

TABELLA COLORI BASE GRIGIO

(colori indicativi)



Grigio



Antracite



Rosso



Ocra



Testa di Moro



Muschio

Durante la posa in opera si consiglia di prelevare i blocchi da diverse confezioni al fine di evitare il sorgere di concentrazioni di colorazioni e garantire una armoniosa distribuzione delle possibili variazioni di tonalità.

Per la fabbricazione dei blocchi si utilizza un additivo idrorepellente.

Nella realizzazione di murature per esterni utilizzare una malta idrofugata.

TABELLA COLORI BASE BIANCO

(colori indicativi)



Bianco



Ghiaccio



Avorio



Giallo



Senape



Verde

I blocchi a base bianco possono presentare delle striature dovute al processo produttivo che non costituiscono difettosità del prodotto.



BLOCCHI PER MURATURE

I **blocchi in calcestruzzo vibrocompresso** sono dei manufatti industriali le cui specifiche caratteristiche dimensioni, granulometria, superficie e colorazione possono essere realizzate con continuità e precisione.

Grazie alle loro doti di durabilità, versatilità e lavorabilità sono generalmente impiegati per la realizzazione di murature, destinate a rimanere a vista o a essere intonacate.

Le principali destinazioni d'uso sono nella costruzione di fabbricati industriali, edifici residenziali, centri commerciali, immobili polifunzionali e impianti sportivi.

Il blocco in calcestruzzo vibrocompresso è definito dalla norma UNI EN 771 3 che ne fornisce la classificazione, i requisiti e le prestazioni, i limiti di accettazione e i relativi metodi di prova.

La linea DOMUS individua tutti i blocchi per murature prodotti da CIVA Block Paving classificati secondo le loro caratteristiche:



STANDARD - INTONACO

I classici blocchi in calcestruzzo di colore grigio cemento prodotti nel tradizionale spessore 20 per il modulo 20x40 e in spessori diversi nel modulo 20x50.

FACCIA VISTA

Blocchi con una finitura superficiale omogenea su tutte e due le facce, solitamente impiegati per la formazione di pareti divisorie interne destinate a rimanere a vista e ove richiesto per murature tagliafuoco.

TAGLIAFUOCO

Blocchi facciavista impiegati come elementi costruttivi per la realizzazione di murature non portanti resistenti al fuoco. Classificazione E.I. in base a confronti con tabelle o risultati di prove (D.M. 16/02/2007).

FACCIA VISTA IDROREPELLENTI

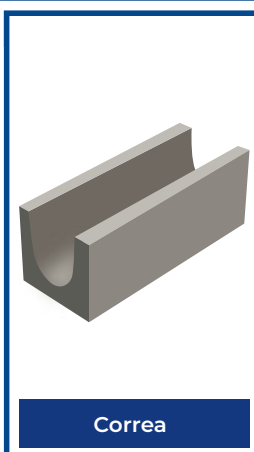
I blocchi 20x20x40 e 20x20x50 faccia vista lisci oltre al colore grigio naturale sono proposti in numerose colorazioni anche con cemento bianco per la realizzazione di murature architettoniche.

ELEMENTI SPECIALI

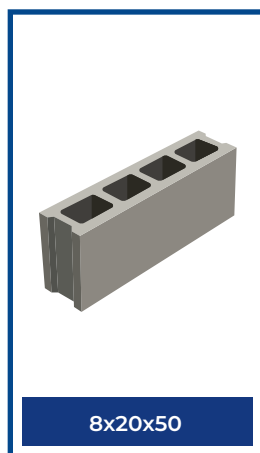
Per la realizzazione di alcuni particolari costruttivi le specifiche di progetto possono prevedere l'impiego di elementi speciali quali blocchi divisibili a metà o con teste piane già presenti nel bancale oppure dei blocchi dalla forma speciale da richiedere in fase di ordine come il blocco correa o i blocchi angolo.

BLOCCHI SPECIALI

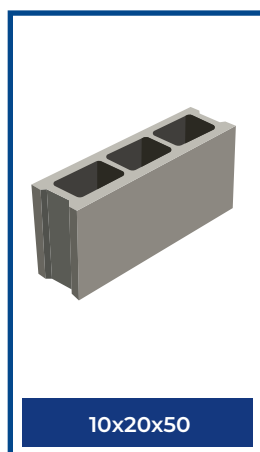
CARATTERISTICHE	FV 20X20X40	FV 20X20X50	FV 25X20X50
Dimensioni modulari (l - w - h) (cm)	40 x 20 x 20	50 x 20 x 20	50 x 25 x 20
Dimensioni nominali (l - w - h) (cm)	39,5 x 19,5 x 19,5	49,5 x 19,5 x 19,5	49,2 x 24,0 x 19,2
Tolleranze dimensionali (categoria)	D1	D1	D1
Peso medio elemento (kg)	19,5	24,0	28,6
Massa volumica a secco netta (kg/m ³)	2.300 ± 10%	2.300 ± 10%	2.100 ± 10%
Resistenza a compressione media (N/mm ²)	—	—	—
Permeabilità al vapore acqueo (μ)	5/15	5/15	5/15
Resistenza al fuoco EI	—	—	—
Imballo pezzi (n.ro)	50	50	40
Imballo quantità (m ²)	—	—	—
Imballo peso indicativo (kg)	975	1.200	1.145



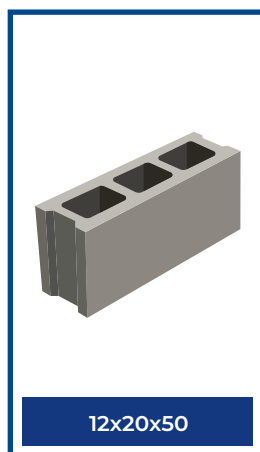
BLOCCHI PER MURATURE



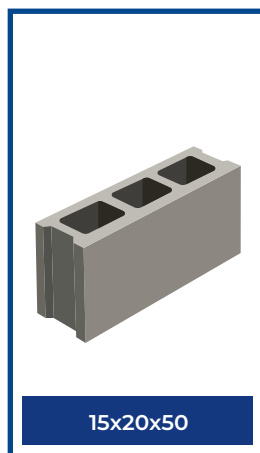
CARATTERISTICHE	INTONACO	FACCIA VISTA	FACCIA VISTA Cls/Arg
Dimensioni modulari (l - w - h) (cm)	50 x 8 x 20	50 x 8 x 20	50 x 8 x 20
Dimensioni nominali (l - w - h) (cm)	49,5 x 7,5 x 19,5	49,5 x 7,5 x 19,5	49,2 x 7,8 x 19,2
Tolleranze dimensionali (categoria)	D1	D1	D1
Peso medio elemento (kg)	10,5	10,5	10,9
Massa volumica a secco netta (kg/m ³)	2.300 ± 10%	2.300 ± 10%	1.700 ± 10%
Resistenza a compressione media (N/mm ²)	8	8	6
Permeabilità al vapore acqueo (μ)	5/15	5/15	5/15
Resistenza al fuoco EI	—	—	60'
Imballo pezzi (n.ro)	120	120	120
Imballo quantità (m ²)	12,0	12,0	12,0
Imballo peso indicativo (kg)	1.260	1.260	1.312



CARATTERISTICHE	INTONACO	FACCIA VISTA	
Dimensioni modulari (l - w - h) (cm)	50 x 10 x 20	50 x 10 x 20	
Dimensioni nominali (l - w - h) (cm)	49,5 x 9,5 x 19,5	49,5 x 9,5 x 19,5	
Tolleranze dimensionali (categoria)	D1	D1	
Peso medio elemento (kg)	12,0	12,0	
Massa volumica a secco netta (kg/m ³)	2.300 ± 10%	2.300 ± 10%	
Resistenza a compressione media (N/mm ²)	8	8	
Permeabilità al vapore acqueo (μ)	5/15	5/15	
Resistenza al fuoco EI	—	—	
Imballo pezzi (n.ro)	100	100	
Imballo quantità (m ²)	10,0	10,0	
Imballo peso indicativo (kg)	1.200	1.200	



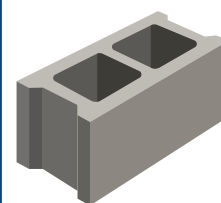
CARATTERISTICHE	INTONACO	FACCIA VISTA	FV Multicamera
Dimensioni modulari (l - w - h) (cm)	50 x 12 x 20	50 x 12 x 20	50 x 12 x 20
Dimensioni nominali (l - w - h) (cm)	49,5 x 11,5 x 19,5	49,5 x 11,5 x 19,5	49,2 x 11,7 x 19,2
Tolleranze dimensionali (categoria)	D1	D1	D1
Peso medio elemento (kg)	13,0	13,0	17,8
Massa volumica a secco netta (kg/m ³)	2.300 ± 10%	2.300 ± 10%	2.100 ± 10%
Resistenza a compressione media (N/mm ²)	8	8	10
Permeabilità al vapore acqueo (μ)	5/15	5/15	5/15
Resistenza al fuoco EI	—	90'	120'
Imballo pezzi (n.ro)	80	80	80
Imballo quantità (m ²)	8,0	8,0	8,0
Imballo peso indicativo (kg)	1.040	1.040	1.428



CARATTERISTICHE	INTONACO	FACCIA VISTA	FACCIA VISTA Cls/Arg
Dimensioni modulari (l - w - h) (cm)	50 x 15 x 20	50 x 15 x 20	50 x 15 x 20
Dimensioni nominali (l - w - h) (cm)	49,5 x 14,5 x 19,5	49,5 x 14,5 x 19,5	49,2 x 15,0 x 19,2
Tolleranze dimensionali (categoria)	D1	D1	D1
Peso medio elemento (kg)	15,5	15,5	13,6
Massa volumica a secco netta (kg/m ³)	2.300 ± 10%	2.300 ± 10%	1.700 ± 10%
Resistenza a compressione media (N/mm ²)	8	8	4
Permeabilità al vapore acqueo (μ)	5/15	5/15	5/15
Resistenza al fuoco EI	—	60'	90'
Imballo pezzi (n.ro)	70	70	70
Imballo quantità (m ²)	7,0	7,0	7,0
Imballo peso indicativo (kg)	1.085	1.085	952

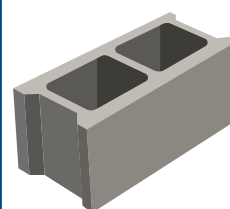
BLOCCHI PER MURATURE

CARATTERISTICHE	INTONACO	FACCIA VISTA	
Dimensioni modulari (l - w - h) (cm)	40 x 20 x 20	40 x 20 x 20	
Dimensioni nominali (l - w - h) (cm)	39,5 x 19,5 x 19,5	39,5 x 19,5 x 19,5	
Tolleranze dimensionali (categoria)	D1	D1	
Peso medio elemento (kg)	14,3	14,3	
Massa volumica a secco netta (kg/m ³)	2.300 ± 10%	2.300 ± 10%	
Resistenza a compressione media (N/mm ²)	8	8	
Permeabilità al vapore acqueo (μ)	5/15	5/15	
Resistenza al fuoco EI	—	120'	
Imballo pezzi (n.ro)	60	60	
Imballo quantità (m ²)	4,8	4,8	
Imballo peso indicativo (kg)	858	858	



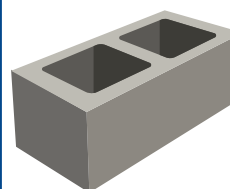
20x20x40

CARATTERISTICHE	INTONACO	FACCIA VISTA	FACCIA VISTA Cls/Arg
Dimensioni modulari (l - w - h) (cm)	50 x 20 x 20	50 x 20 x 20	50 x 20 x 20
Dimensioni nominali (l - w - h) (cm)	49,5 x 19,5 x 19,5	49,5 x 19,5 x 19,5	49,2 x 19,7 x 19,2
Tolleranze dimensionali (categoria)	D1	D1	D1
Peso medio elemento (kg)	16,5	16,5	15,6
Massa volumica a secco netta (kg/m ³)	2.300 ± 10%	2.300 ± 10%	1.700 ± 10%
Resistenza a compressione media (N/mm ²)	8	8	5
Permeabilità al vapore acqueo (μ)	5/15	5/15	5/15
Resistenza al fuoco EI	—	120'	120'
Imballo pezzi (n.ro)	50	50	50
Imballo quantità (m ²)	5,0	5,0	5,0
Imballo peso indicativo (kg)	825	825	780



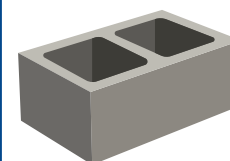
20x20x50

CARATTERISTICHE		FACCIA VISTA	FACCIA VISTA Cls/Arg
Dimensioni modulari (l - w - h) (cm)		50 x 25 x 20	50 x 25 x 20
Dimensioni nominali (l - w - h) (cm)		49,2 x 24,0 x 19,5	49,2 x 24,0 x 19,5
Tolleranze dimensionali (categoria)		D1	D1
Peso medio elemento (kg)		24,0	21,0
Massa volumica a secco netta (kg/m ³)		2.100 ± 10%	1.700 ± 10%
Resistenza a compressione media (N/mm ²)		6	5
Permeabilità al vapore acqueo (μ)		5/15	5/15
Resistenza al fuoco EI		120'	180'
Imballo pezzi (n.ro)		40	40
Imballo quantità (m ²)		4,0	4,0
Imballo peso indicativo (kg)		960	840




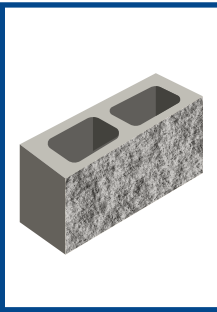


25x20x50

CARATTERISTICHE		FACCIA VISTA	
Dimensioni modulari (l - w - h) (cm)		50 x 30 x 20	
Dimensioni nominali (l - w - h) (cm)		49,2 x 29,7 x 19,2	
Tolleranze dimensionali (categoria)		D1	
Peso medio elemento (kg)		26,0	
Massa volumica a secco netta (kg/m ³)		2.100 ± 10%	
Resistenza a compressione media (N/mm ²)		6	
Permeabilità al vapore acqueo (μ)		5/15	
Resistenza al fuoco EI		180'	
Imballo pezzi (n.ro)		36	
Imballo quantità (m ²)		3,6	
Imballo peso indicativo (kg)		940	


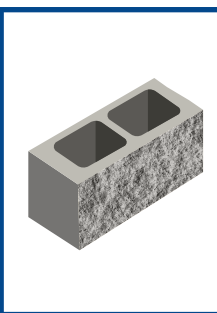
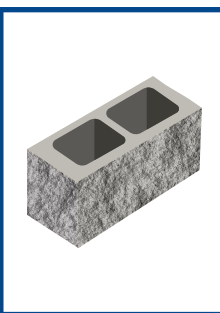
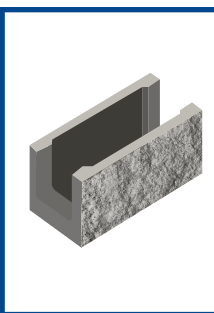


30x20x50

BLOCCHI ARCHITETTONICI SPLITTATI


ELEMENTO 12X20X40	BLOCCO	ANGOLO
Dimensioni modulari (l - w - h) (cm)	40 x 12 x 20	40 x 12 x 20
Dimensioni nominali (l - w - h) (cm)	39,5 x 11,5 x 19,5	39,5 x 11,5 x 19,5
Tolleranze dimensionali (categoria)	D1	D1
Peso Medio Elemento (kg)	14,8	15,00
Massa volumica a secco netta (kg/m ³)	2.300 ± 10%	2.300 ± 10%
Imballo pezzi (n.ro)	100	100
Imballo quantità (m ²)	8	—
Imballo peso indicativo (kg)	1.480	1.500

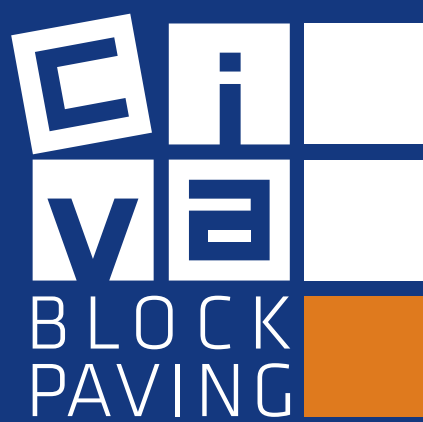





ELEMENTO 20X20X40	BLOCCO	ANGOLO	CORREA
Dimensioni modulari (l - w - h) (cm)	40 x 20 x 20	40 x 20 x 20	40 x 20 x 20
Dimensioni nominali (l - w - h) (cm)	39,5 x 19,5 x 19,5	39,5 x 19,5 x 19,5	39,5 x 19,5 x 19,5
Tolleranze dimensionali (categoria)	D1	D1	D1
Peso Medio Elemento (kg)	19,0	19,8	20,5
Massa volumica a secco netta (kg/m ³)	2.300 ± 10%	2.300 ± 10%	2.300 ± 10%
Imballo pezzi (n.ro)	60	60	60
Imballo quantità (m ²)	4,8	—	—
Imballo peso indicativo (kg)	1.140	1.188	1.230



ELEMENTO 24x20x40	BLOCCO
Dimensioni modulari (l - w - h) (cm)	40 x 24 x 20
Dimensioni nominali (l - w - h) (cm)	39,5 x 23,5 x 19,5
Tolleranze dimensionali (categoria)	D1
Peso Medio Elemento (kg)	22,0
Massa volumica a secco netta (kg/m ³)	2.300 ± 10%
Imballo pezzi (n.ro)	40
Imballo quantità (m ²)	3,20
Imballo peso indicativo (kg)	880





Via Martiri della Libertà, 2 - Area P.I.P.

10010 Albiano d'Ivrea (TO)

Tel. 0125 616960 - 0125 590028

www.gruppociva.it - info@gruppociva.it